

# BOSCH ERZEUGNIS - KENNLISTEN

1.1981

D-Jetronic - Komponenten

0 280 130 001

x = Änderungen oder Nachträge

Maßstab 1:2,5

Temperaturfühlergehäuse aus Stahl mit eingesetztem NTC-Widerstand, der mit Epoxydharz eingegossen ist; Anschlußteil aus schwarzem Ultramid



Bild 1

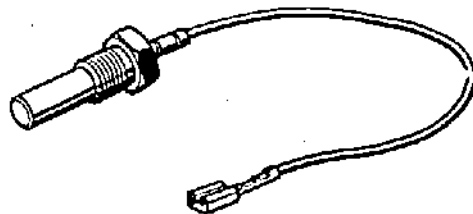


Bild 3

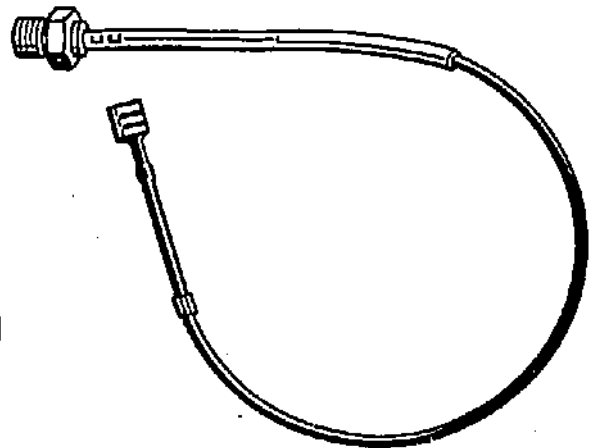


Bild 2

Bestell-Nr	Ge- wicht kg	Bil- d	weitere Merkmale	Freigabe
1. Verwendung				
0 280 130..			Temperaturfühler	
001	0,015	1	Temperaturfühler für das Kurbelgehäuse; M 8-Einschraubgewinde; 2poliger Steckanschluß, 2,8 AMP-Zungen an Kl. 1 und Kl. 13;	01.91.N
VW 1600 TL (Handel) kein Ersatz				
002+) 7.69			wie 001, aber zus. mit VW-Bestellzeichen;	
kein Ersatz				8.67
003		2	Temperaturfühler für den Zylinderkopf; M 10x1 Einschraubgewinde; 320 mm lg Leitung mit Flachsteckhülse;	11.67
VW 1600 TL (Handel)				
004+) 7.69			wie 003, aber zus. mit VW-Bestellzeichen;	
kein Ersatz				11.67
006	0,015	1	Temperaturfühler (Luft); M 8-Einschraubgewinde; 2poliger Steckan- schluß, 2,8 AMP-Zungen; an Kl. 1 und Kl. 13;	10.69
Mercedes-Benz 2,5 l;				
007+) 7.71	0,023	3	Temperaturfühler für den Zylinderkopf; M 10 x 1 Einschraubgewinde; 150 mm lg Leitung mit Flachsteckhülse;	2.69, N, 8.71
Mercedes-Benz 2,5 l; kein Ersatz				

+ ) solange Vorrat

14.7

Bestell-Nr	Ge- wicht kg	P I B	weitere Merkmale	Freigabe
1. Verwendung				
0 280 130..			Temperaturfühler	
009 DB-6 Zyl. Ersatz: 0 280 130 014	0,017		Temperaturfühler (Wassertemperatur); 2-poliger direkter Flachsteckanschluß;	4.70 6.70, N
010 VW "1600, 411" (D-Jetronic)  kein Ersatz	0,015	1	wie 006, aber zus. mit VW-Bestellzeichen; (Lufttemperatur)	4.70  11.93, N
012 (Handel) VW 1303 S (USA) 412 E; (L-Jetronic)	0,02	2	Temperaturfühler für den Zylinderkopf; M 10 x 1 Einschraubgewinde; 180 mm lange Leitung mit Flachsteckhülse; mit unverlierbarer Unterlagscheibe; (Öltemperatur)	4.70
013 (Fabrik) VW (L-Jetr.) Ers.: 012 (H) bis 6.1995	0,02	2	wie 012, aber zus. mit VW-Bestellzeichen;	4.70 10.88, N
014 Volvo (D-Jetronic)	0,017	1	Temperaturfühler für den Zylinderkopf; M 10 x 1 Einschraubgewinde; 2poliger Steckanschluß; Sondermessinggehäuse; NTC-Widerstandswert 2,5 k Ohm;	6.70
015 (Handel) VW Typ 3 kein Ersatz	0,015		ähnlich ..130 006, jedoch mit Ohm'schem Widerstand 470 Ohm parallel zu NTC;	3.71 3.82, N1
016 (Fabrik) VW Typ 3 kein Ersatz	0,015		wie ..015, jedoch mit VW-Beschriftung;	3.71 4.81, N
017 (Handel) VW Typ 4 (D-Jetronic)	0,017		wie 012, aber Widerstandswert 1,6 k Ohm bei +20° C (statt 2,5 k Ohm); (Öltemperatur)	3.71
018 (Fabrik) VW Typ 4 (D-Jetronic) Ers.: 017 (H) bis 6.1995	0,017		wie 017, aber zus. mit VW-Bestellzeichen;	3.71 10.88, N

# BOSCH ERZEUGNIS - KENNLISTEN

8. 1982

L-Jetronic - Komponenten

0 280 130 023

x = Änderungen oder Nachträge

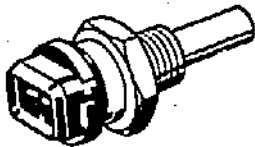


Bild 4

Bestell-Nr	Gewicht kg	Bild	weitere Merkmale	Freigabe
1. Verwendung				
0 280 130..			Temperaturfühler	
023	0,02	4	Widerstand 2,5 kOhm	
Opel "Manta GTE" L-Jetronic				10.73
024	0,015		wie 006, aber mit zus. Lucas-Beschriftung;	
Jaguar "XJ 12Lim" u. "XJ 27 Sport- wagen" kein Ersatz				12,73 8.80, N1
025	0,017		wie 014, aber mit zus. Lucas-Beschriftung;	
Jaguar "XJ 12 Lim" und "XJ 27 Sportwagen" kein Ersatz				12.73 8.80, N1
026	0,02		wie 023, aber enger tolerierter Widerstand (2,5 kOhm) Steckerfarbe blau;	
Opel				2.77
027	0,02		wie 023, aber mit zus. Lucas-Beschriftung;	
Jaguar/Rover EA-Verbot ,			für KH lieferbar bis 1996	09.89, N 6.77
028			wie 023, jedoch mit 10 k Ohm-NTC-Widerstand; Steckerfarbe schwarz;	
Volvo, BMW, Ferrari, Mercedes- Benz, Rolls Royce				12.79

Bestell-Nr	Ge- wicht kg	Bild	weitere Merkmale	Freigabe
1. Verwendung				
0 280 130..		Temperaturfühler		
030 (Handel)			kamen nicht zum Einsatz I	3.83, N1
031 (Fabrik)			kamen nicht zum Einsatz I	3.83, N1
032 Opel Senator, Manza Rekord, Manta			für Fahrzeuge mit Leerlauffüllungsregelung, Temperatur- fühler mit 2 NTC-Widerständen;	7.82
033 VW Typ 25 mit wassergekühltem Boxermotor	0,03		sonst wie 130 026;	8.82
034 Porsche 911 SC Ersatz: 0 280 130 070			wie 130 012, jedoch längeres Kabel mit PTFE-Isolation und Vitonschrumpfschlauch über gesamte Kabellänge; 2-poliger Stecker mit nur 1 Belegung;	8.83 08.91, N
035 (Handel) Mercedes-Benz "M 102" ECE, US	0,028		wie 130 030/031, jedoch größeres Gewinde;	12.82
036 (Fabrik) Mercedes-Benz			wie 035, zusätzlich DB-Warenzeichen;	12.82
037 Audi 5000 US	0,032		wie 130 026, jedoch anderes Einschraubgewinde M 14 x 1,5; Steckerfarbe grün;	1.83
039 Porsche 928	0,026		für Luft - ähnlich 130 026, jedoch mit kurzer Sechskantschraube aus Stahl; der Meßzapfen ist aus Kunststoff;	6.83
040 (Handel) Audi 4000 VW Quantum VW Santana	0,025		wie 130 026, jedoch mit Gewinde M 10 x 1 und unverlierbarem Dichtring; Steckerfarbe weiß;	7.83
041 (Fabrik)			wie 040, jedoch mit VW-Audi-Warenzeichen;	7.83

● = neu                    + = solange Vorrat  
 x = Änderungen        | = verbotene Ausführungen

Bestell-Nr	Ge- wicht kg	weitere Merkmale	Freigabe
1. Verwendung			
0 280 130..		Temperaturfühler	
042 (Handel) Mercedes-Benz "W 201" US und EU	0,03	Doppel NTC mit 2 einpoligen Rundsteckanschlüssen (Stifte $\varnothing$ 2,5 mm); Gewinde M 14 x 1,5 SW 22;	8.83
043 (Fabrik)		wie 042, aber mit Audi/VW-Warenzeichen;	8.83
044 (Handel) Mercedes-Benz alle Fahrzeuge mit KE und EZ-L	0,034	wie 130 042, jedoch zusätzlich bei 120°C eingeengte Widerstandstoleranz; Stecker in grüner Farbe;	4.84
045 (Fabrik) Mercedes-Benz		wie 130 043, wie 042 mit Mercedes-Benz-Warenzeichen;	4.84
046 Chrysler		wie 130 039, jedoch mit 10 kOhm-NTC-Widerstand und symmetrischem Stecker;	2.85
047 (Handel) Mercedes-Benz		für Ansauglufttemperatur; 2poliger Rundstecker (von MB), Rastnasen für Steckerverastung;	7.85
048 (Fabrik) Mercedes-Benz		wie 130 047 - mit MB-Warenzeichen;	7.85
049 Ford Escort RS 1600 i Turbo	0,03	wie 130 026, jedoch Sechskantschraube mit konischem Gewinde nach US-Norm;	11.85
050 Ford Escort Orion 1,6 l	0,03	wie 130 032, jedoch Sechskantschraube mit konischem Gewinde nach US-Norm;	2.85
051 VW keine Fertigung	0,07		4.80

● = neu

+ = solange Vorrat

x = Änderungen

| = verbotene Ausführungen

H-to

Bestell-Nr	Ge- wicht kg	weitere Merkmale	Freigabe
0 280 130..		Temperaturfühler	
053 (Handel) Audi Coupe 100, 200, 2,2 l	0,03	mit Doppel NTC, Jetronic-Anschlußstecker; Einschraubgewinde M 10 x 1;	9.85
054 (Fabrik) Audi		wie 130 053, jedoch mit VW/Audi-Warenzeichen;	9.85
055 Saab 9000 US	0,03	wie 130 026 - zusätzlich mit eingeengter Widerstandstoleranz, Steckergehäuse grün;	1.86
056 BMW 750i "M 70"	0,032	mit Doppel-NTC und 3-pol. Stecker; kein Masseanschluß; sonst wie 130 032;	12.87
057 (Handel) Chrysler ZEE		wie 130 046, jedoch ohne Kunden-Nr. und ohne Kunden- warenzeichen;	6.87
058 (Fabrik) Nissan AUS 2 l, 4 Zyl.	0,03	wie 130 023, jedoch Stecker mit unsymmetrischer Codierung; (dazu Handlungsausführung ..130 063)	11.86
059 Porsche 911 Carrera (964)	0,07	Hochtemperaturfühler - 40 bis 250°C; Gewinde M 12x1,5; Stecker weiß, 120°C, 3-polig mit umlaufender Nut;	9.87
060 BMW "750i"	0,03	ähnlich .. 130 039, jedoch mit um 25 mm verlängertem Meßzapfen; je Motor werden 2 TF benötigt;	7.87
061 Jaguar "XJ 6" 6 Zyl., 2,0 l	0,03	Jaguar	12.86
062 Hyundai Korea	0,03	für Grandeur 2,0 und 2,4 l NTC bei R 20 Gewinde R 3/8 ISO 7/1 Kegel 2,45 kΩ;	12.87

● = neu

+ = solange Vorrat

x = Änderungen

| = verbotene Ausführungen

11/24

Bestell - Nr.	Ge- wicht kg	weitere Merkmale	Freigabe
=====			
1. Verwendung			
=====			
0 280 130 ..		Temperaturfühler	
064(Handel) Nissan UK und USA	0,03	wie 0 280 130 058, jedoch Zapfen 5 mm Durchm. NTC von Fa. Ohizumi mit geänderter Kennlinie. Steckerfarbe: rot.	11.89
065(Fabrik) Nissan UK und USA	0,03	wie 0 280 130 064, jedoch mit Kundenwarenzeichen.	11.89
066 Fiat Uno 1,372		wie 0 280 130 049, jedoch Kegalgewinde M 18x1,5 .	10.88
067 Ford BE 13 Turbo	0,03	ähnlich wie 0 280 130 060, jedoch mit Ford Best. Nr. kein Ersatz	05.93
068 Opel	0,03	wie .. 130 026, jedoch mit Cu-Dichtring und Sonderbeschriftung.	04.91
069 Opel Kadett (91)	0,03	wie .. 130 032, jedoch mit Cu-Dichtring und Sonderbeschriftung.	05.91
070 Porsche Carrera I	0,07	wie .. 130 059, jedoch Gewinde M 10x1, 2poliger L-Jet.-Stecker, zusätzlich Gummitülle.	08.90
071(Handel) Nissan Micra	0,03	wie .. 130 064/065, jedoch andere Steckerform.	10.90
072(Fabrik) Nissan Micra	0,03	wie .. 130 071, jedoch mit Kundenwarenzeichen.	10.90
073 Opel Kadett	0,01	wie .. 130 039, jedoch ohne Stahgehäuse und mit nur einem Isolierrohr.	02.91
074 BMW R 259 Motorrad	0,03	wie .. 130 055, jedoch für höhere Temperaturen, Goldkontakte, geänderter Kunststoff, temperaturfesterer NTC.	09.92
075 Saab 4 Zyl. MY94	0,03	wie .. 130 065, jedoch mit Jetronic-Stecker (bei 0 280 130 065 ist Rippe am Stecker außermittig), Farbe schwarz und ohne Dichtung.	08.92
076 BMW R 259 Motorrad	0,03	wie .. 130 060, jedoch Stecker mit Gold-Kontakten.	10.92

0= neu

+ = solange Vorrat

x = Änderung

| = verbotene Ausführung

**Jetronic - Komponenten**

08.1996

**0 280 130 077**

Bestell-Nr.	Gewicht kg	1. Verwendung	weitere Merkmale	Freigabe
0 280 130 ..		Temperaturfühler		
077	0,03	Toyota 1,6l Carina II	wie .. 130 068, jedoch mit vergoldeten Kontakten.	08.93,N
078(Fabrik)	0,026	VW/Audi VR6 2,0l	wie .. 130 039, jedoch mit Kundenwarenzeichen.	12.92
079	0,065	BMW Motorrad R 259	wie .. 130 074, jedoch mit Kabelschwanz und Zinnsteckern.	03.93
084	0,03	verschiedene - Fahrzeuge	wie .. 130 026, jedoch mit Dicht- heitskonus und gelbem Ring.	05.94
085(Handel)	0,014	Audi Turbo 4 Zyl. 1,8l 5V 150 PS	wie .. 130 039/065, jedoch offener NTC für schnellere Erfassung der Temperatur- änderung der Luft.	04.94
086(Fabrik)	0,014	Audi Turbo 4 Zyl. 1,8l 5V 150 PS	wie .. 130 085, jedoch mit Kundenwarenzeichen.	04.94
089	0,032	PSA verschiedene Fahrzeuge	wie .. 130 037, jedoch ohne Dichtring und Imprägnierung.	07.94
092	0,012	Saab und Opel ab Modelljahr 96	wie .. 130 073, jedoch mit verzinktem Kompaktstecker - Vollkunststoff schwarz.	12.94
093	0,03	Saab ab MY 96 Opel Motor X 30 SE	wie .. 130 068, jedoch mit verzinktem Kompaktstecker, Al Dichtring und Steckerfarbe blau.	12.94
094	0,03	Saab ab MY 96	wie .. 130 075, jedoch mit verzinktem Kompaktstecker, Steckerfarbe blau.	03.95
095(Handel)	0,032	Audi V8 4V 3,7l Fahrzeug A8	wie .. 130 038, jedoch vergoldete Kontakte, Steckerfarbe weiß.	05.95
096(Fabrik)	0,032	Audi V8 4V 3,7l Fahrzeug A8	wie .. 130 095, jedoch mit Kundenwarenzeichen.	05.95
097	0,065	Porsche Typ 993 / 993 UST	wie .. 130 059, jedoch mit 160 mm kürzerem Kabel und Kompaktstecker mit Einhängenut.	05.95

● = neu

+ = solange Vorrat

\* = Änderung

I = verbotene Ausführung



# Jetronic - Komponenten

08.1996

0 280 130 098

Bestell-Nr.	Ge- wicht kg	weitere Merkmale	Freigabe
0 280 ...		Heißfilm-Luftmassenmesser	
● 098(Handel)	0,032	Audi Motor: V8, 4V 3,7l / 4,2l Fahrz.: A8, S8, W6	wie .. 130 096, jedoch mit engerer NTC Toleranz. 12.95
● 099(Fabrik)	0,032	Audi Motor: V8, 4V 3,7l / 4,2l Fahrz.: A8, S8, W6	wie .. 130 098, jedoch mit Kundenwarenzeichen. 12.95

- = neu                      + = solange Vorrat
- ✘ = Änderung              | = verbotene Ausführung

# BOSCH ERZEUGNIS - KENNLISTEN

3.1987

L-Jetronic - Komponenten

0 280 130 200

x = Änderungen oder Nachträge

Thermozeitschalter zur Steuerung des Startventils; 2 poliger Steckanschluß; Befestigungsgewinde M 14 x 1,5; Gehäuse hat Masseverbindung

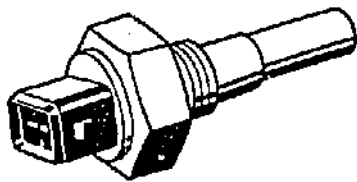
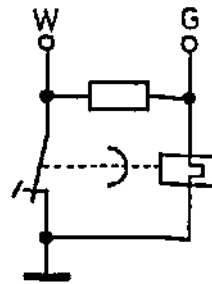
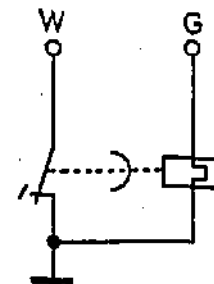


Bild 1



Schaltung a



Schaltung b

Bestell-Nr	Gewicht kg	Bild	max. Kontakt- belastg. bei 12V W	Schalt- zeit s	Schalt- tempera- tur	weitere Merkmale	
1. Verwendung		Schaltg.				Freigabe	
0 280 130. .		Thermozeitschalter					
200	0,02	1	40	8	35°		
Ersatz: 0 280 130 218		a				10.71 2.85,N1	
201	0,034	1	40	12	35°		
Renault		a				10.71	
kein Ersatz						01.95,N	
202 (Handel) VW mit L-Jetronic	0,055	1	40	8	15°		
Ersatz: 0 280 130 219		b				1.74 2.85,N1	
203 + 7.74 (Fabrik) kein Ersatz	0,055	wie 202, aber mit VW-Bezeichnung					1.74 8.82,N2
204 Opel "Manta" mit L-Jetronic	0,055	1	40	8	35°		
Ersatz: 0 280 130 214/223		b				1.74 2.85,N1	

Bestell-Nr.	Gewicht kg	Bild Schaltung	max. Kontakt- belastung bei 12 V W	Schalt- zeit s	Schalt- tempe- ratur	weitere Merkmale
1. Verwendung						Freigabe
0 280 130.. Thermozeitschalter						
205 VW "412 E" mit D-Jetronic (Handel) kein Ersatz	0,034	1 a	40	6	0°	1.74 4.87, N
206 (Fabrik) kein Ersatz	0,034	wie 205, aber mit VW-Bezeichnung;				1.74 4.87, N
207 Ersatz: 0 280 130 220	0,034	1 a	40	12	35°	10.73 2.85, N1
208 (Handel) VW Typ 1 VW-Porsche 914/4 1,8 l-Modell 75 Ersatz: 0 280 130 221/222	0,034	1 a	40	8	13°	12.73 2.85, N1
209 (Fabrik) Ersatz: 0 280 130 221/222	0,034	wie 208, aber mit VW-Bezeichnung;				12.73 2.85, N1
212 Jaguar "XJ 12, XJ 27" Kalifornien- Export Ersatz: 0 280 130 214	0,06	wie 213, aber Schaltepunkt 38°C;				8.74 8.80, N1 9.85, N2

● = neu                      + = solange Vorrat  
 x = Änderungen        | = verbotene Ausführungen

## L-Jetronic - Komponenten

11.1989

0 280 130 213

Bestell-Nr.	Gewicht kg	Bild	max. Kontakt- belastung bei 12 V W	Schalt- zeit s	Schalt- tempe- ratur	weitere Merkmale
1. Verwendung		Schaltung				
0 280 130.. Thermozeitschalter						
213 Jaguar "XJ 12, XJ 27" USA-Export kein Ersatz	0,06	l b	40	8	15 °	mit Lucas-Bezeichnung; 1.74 8.80, N1
214 Opel "Manta, Ascona" Saab	0,07	l a	40	8	35 °	5.74
215 VW Typ II Mod.75-L-Jetronic (Handel) Ersatz: 0 280 130 221/222	0,056	l a	40	8	18°	12.74 2.85, N1
216 (Fabrik) Ersatz: 0 280 130 221/222	0,056	wie 215, aber mit VW-Bezeichnung;				12.74 2.85, N1
217 Saab Kein Ersatz	0,07	l a	40	9,5	45°	6.75 05.90, N
218 Opel "Admiral Diplomat, Commodore" EA-Verbot - für KH bis 1995 lieferbar	0,07	l b	40	8	35°	8.75
219	0,07	l a	40	8	15°	8.75
220 Renault	0,07	l a	40	12	35°	8.75
221 (Handel) VW-(Handel) Renault EA "R 25" V6 Inj.	0,07			18	18°	wie 222, jedoch ohne Kunden-Nr.;
222 (Fabrik) VW						7.75

● = neu

+ = solange Vorrat

x = Änderungen

| = verbotene Ausführungen

## L-Jetronic - Komponenten

11.1989

0 280 130 223

Bestell-Nr.	Gewicht kg	Bild Schaltung	max. Kontakt- belastung bei 12 V W	Schalt- zeit s	Schalt- tempe- ratur	weitere Merkmale  Freigabe
0 280 130.. Thermozeitschalter						
223 VW/Audi (Fabrik)	0,07			8	35°	wie 214, aber mit Dichtring und VW/Audi-Bezeichnung; 9.75
224 (Fabrik) Jaguar/Rover	0,07			12	35°	wie 220, aber mit zusätzlicher Lucas-Beschriftung; 6.77
. Handels-Ersatz: 0 280 130 220						
225 Ford "Granada 2,8i" mit Klimaanlage		wie 214;		8	80°	1.79
229 GM Chevrolet 2,8 l 6 Zyl. u. 5,0 u. 5,7 l 8 Zyl. Renault R25 V6	0,075		wie 130 214, jedoch mit Kegeldichtgewinde 3/8-18 NPTF 2 anstelle M 14 x 1,5;			6.84  für PRV-Motor mit K-Jetronic EA-Verbot - für KH weiterhin lieferbar bis 1999 5.87 7.89,N1

● = neu

+ = solange Vorrat

x = Änderungen

| = verbotene Ausführungen